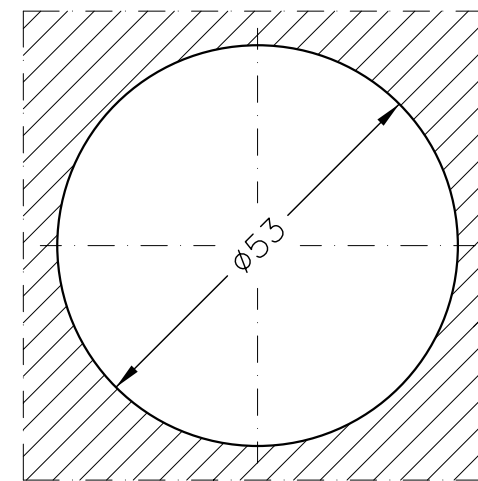
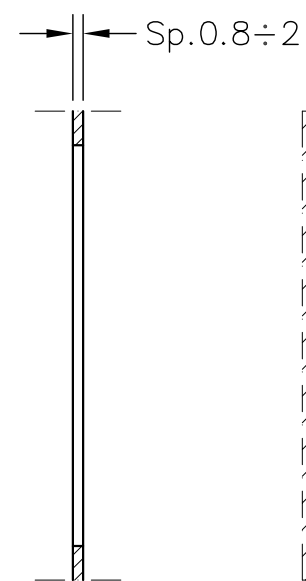
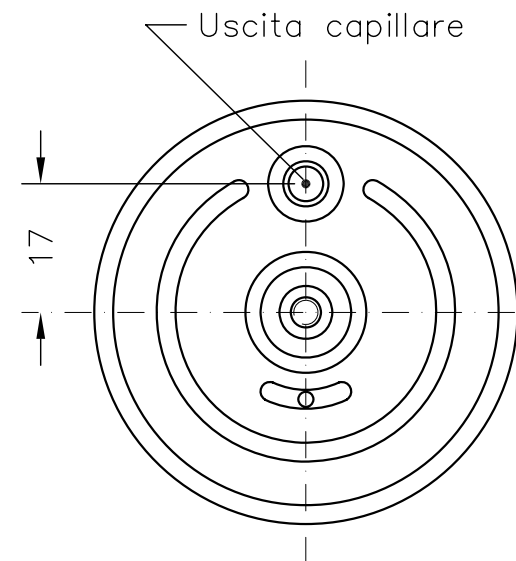
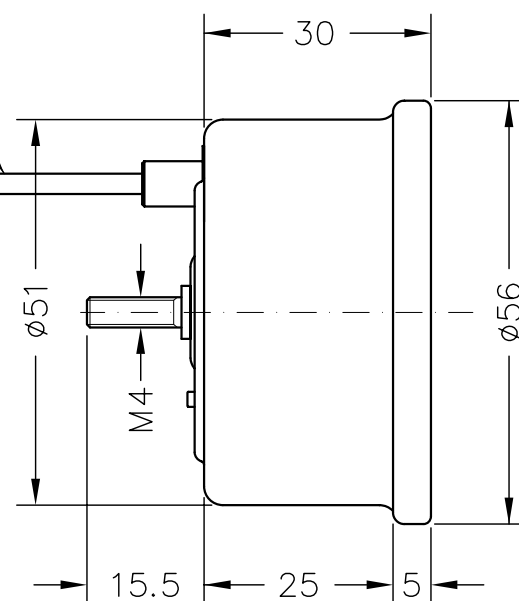
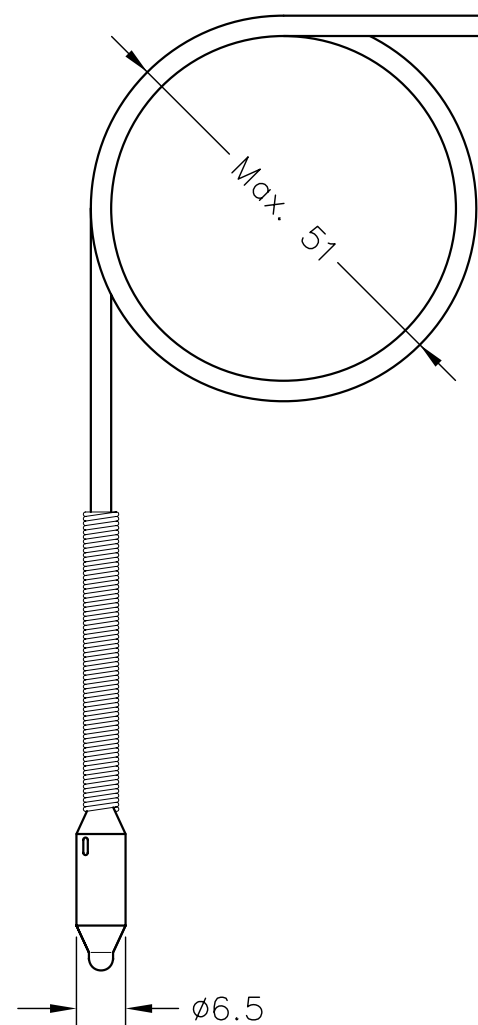


Capillare $\phi 1,25$ L=1500mm rivestito in calzaramme



DATI TECNICI	
CAMPO DI LAVORO	0°C / 350°C
CASSA	ACCIAIO INOX
TRASPARENTE	POLICARBONATO
QUADRANTE	ALLUMINIO FONDO BIANCO GRAFICA NERA
INDICE	ALLUMINIO VERNICIATO NERO
GHIERA	ACCIAIO INOX
TEMP.MAX.SOPPORTATA DAL CORPO	90°C
TARATURA	95°C \pm 2°C
CONTROLLO	80°C \pm 3°C / 250°C \pm 3°C
RAGGIO MINIMO CURVATURA CAPILLARE	5 mm

1	22/10/02	Variata grafica del quadrante togliendo la cometa	A	gd	AS	
INDICE	DATA	CAUSA DELLA MODIFICA	INDICE	DISEGN.	APPROV.	
MATERIALE:		TRATTAMENTO:	DISEGNATO: <i>FC</i>	APPROVATO: <i>AS</i>		
TERMOMETRO $\phi 52$ CASSA METALLICA POSTERIORE 1,5 Mt. CALZARAME 350°C FB/NN. "CEWAL"			DIS. N° 91312312	1		
			SCALA 1:1	DATA: 09/09/98	INDICE	
cewal S.p.A.		30010 CAMPNOGARA (VENEZIA) via Gramsci N°48, tel.041/462155 telefax.041/4174282	TOLLERANZE GENERALI Lavorati Stampati Angoli $\pm 30'$ Angoli $\pm 2'$ Quote 0-18 $\pm 0,15$ Spessore $\pm 10\%$ 18-80 $\pm 0,25$ >80 $\pm 0,4$ Lunghezza o ϕ 0,5%		XXX = QUOTE CRITICHE DA TENERE SOTTO CONTROLLO DURANTE LA PRODUZIONE XX = QUOTE IMPORTANTI Proprietà riservata a termini di legge. Questo disegno non può essere ceduto a terzi senza la ns preventiva autorizzazione.	