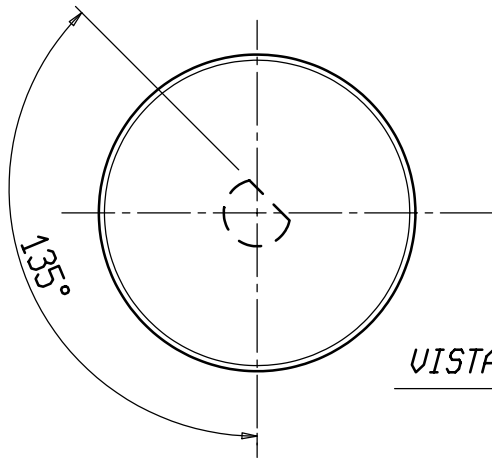
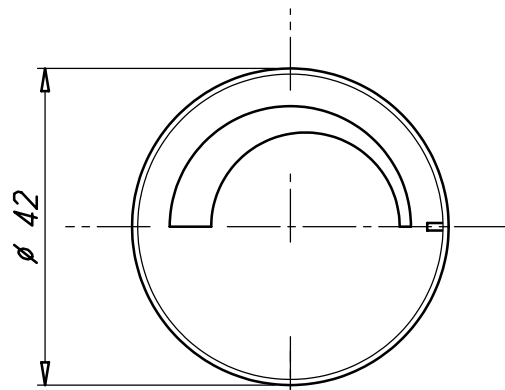


POSIZIONE ANGOLARE DEL PERNO  
RISPETTO ALLA TAMPOGRAFIA

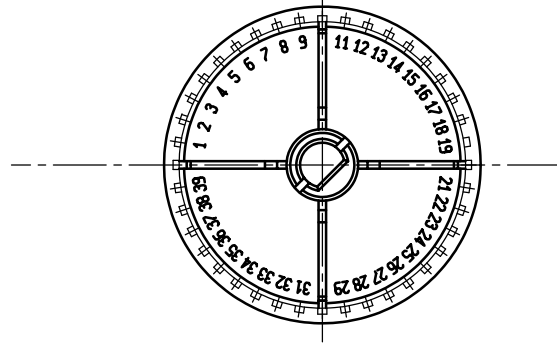
ANGULAR POSITIONING PIN ACCORDING  
TO PRINTED KNOB



VISTA " A "



VISTA " A "



FONDO NERO  
BLACK DIAL

FRECCIA BIANCA  
WHITE ARROW

SATINATURA SUPERFICIALE  
SATIN FINISH

K5024 G STANDEX INTERNATIONAL

Note :

- 1- La tampografia deve risultare completa, uniforme e senza sbavature.
- 2- Usare cliche' CL. 16.
- 3- Utilizzare inchiostro colore BIANCO RAL 9016
- 4 -Utilizzare manopola grezza cod. 003496.
- 5 -Per altre quote ed indicazioni vedere disegno cod. 003496.

		Verificato											
		Modificato											
		Date											
		Mod. num.											
		/ Mod. num.											
		A4											
		1:1											
		Diseg. A. CALDERONI		07/03/11		Verif.		07/03/11					
		Scale		Sost. il PARI CODICDE		Disegno/Codice		IMOTT					
		1:1		del 07/03/11		556302		Control System Srl					
		Denominaz.		MANOPOLA TAMPOGRAFATA / RUPPER-PAD PRINTED KNOB									
		Il presente disegno non puo essere riprodotto, copiato o comunicato a terzi senza la nostra autorizzazione, come a termine di legge sui diritti d' autore											