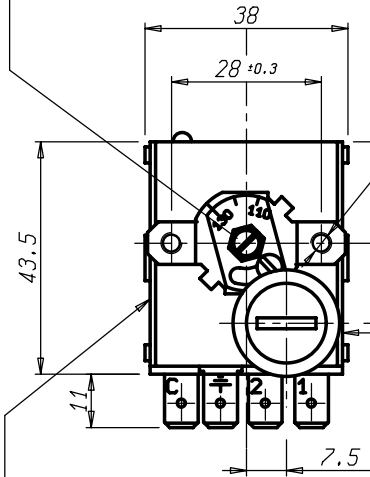


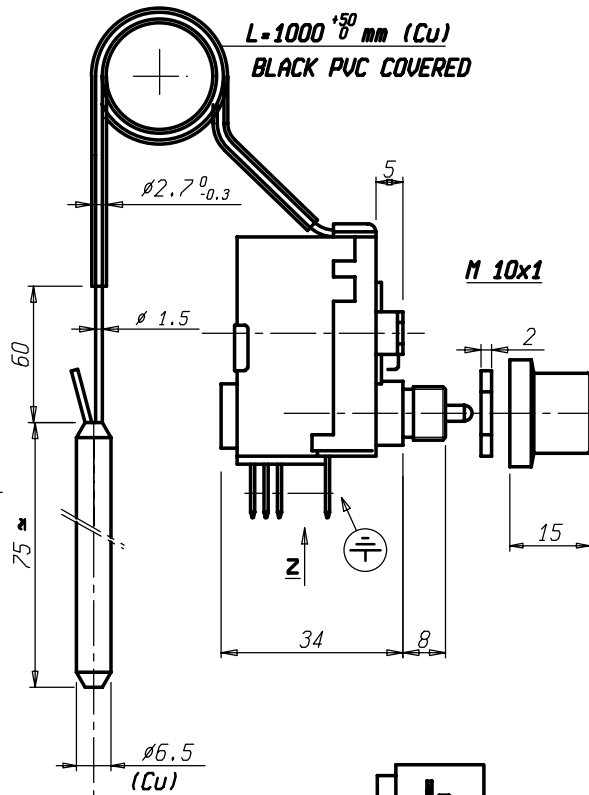
SIGILLATO CON VERNICE  
PAINT SEALED



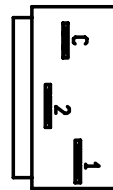
STAMPIGLIATURA X  
STAMPING X

STAMPIGLIATURA Y  
STAMPING Y

L=1000<sup>+50</sup> mm (Cu)  
BLACK PVC COVERED



FASTONS 6,3x0,8



VISTA Z  
VIEW Z

VALORI D'INTERVENTO CON THERMOSTATO A TEMPERATURA DI 20 °C  
SWITCHING POINT WITH THERMOSTAT AT TEMPERATURE = 20 °C

DATI TECNICI  
TECHNICAL DATA

STAMPIGLIATURA Y  
STAMPING Y

C.S.N° E6534   
LINEA SS/AA (Week-Year)

STAMPIGLIATURA X  
STAMPING X

110/130 °C TYPE LS/1  
 15(2.5)A/250V~  
T80

TEMPERATURA INTERVENTO  
SWITCHING POINT

110-130<sup>-8</sup> °C

SICUREZZA POSITIVA  
FAILE SAFE

YES

MAX. TEMPERATURA TESTA  
MAX. BODY TEMPERATURE

T 80 °C

MAX TEMPERATURA BULBO  
MAX BULB TEMPERATURE

150 °C

RAGGIO MIN. CURVATURA CAPILLARE  
MIN. CAPILLARY BENDING RADIUS

5 mm.

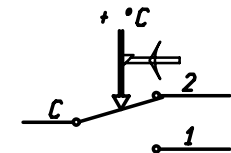
PORTATA CONTATTI  
CONTACTS RATING

15(2.5)A/250V~

OMOLOGAZIONI  
APPROVED BY



SCHEMA ELETTRICO  
WIRING DIAGRAM



Verificato	Materiale																
	Trattamento																
Disegnato	C D E	Peso grezzo	Quote senza indicazione di tolleranza; precisione gruppo							Lunghezza lato minore $\alpha$ °							
			da 0 a < 6	da 6 a < 30	da 30 a < 120	da 120 a < 315	da 315 a < 1000	da 1000 a ≤ 2000	OLTRE 2000	da 0 a < 10	da 10 a < 50	da 50 a ≤ 100	OLTRE 100				
Data	Diseg.	VERONESE	28/06/02	Verif.	CAPITANIO	28/06/02	Scala	1:1	Sost. II	dal	Dis.	542297					
													Denominaz.	TERMOSTATO LS1 / SAFETY LIMIT LS1			
														Il presente disegno non può essere riprodotto, copiato o comunicato a terzi senza la nostra autorizzazione, come a termine di legge sui diritti d'autore			
Mod. num.	A3																